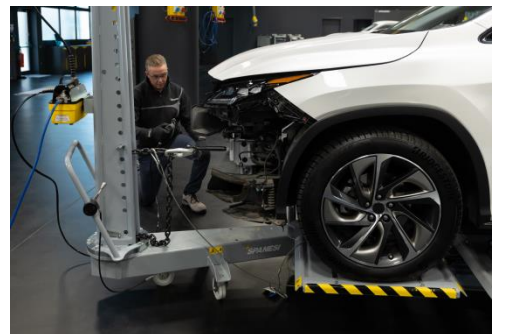
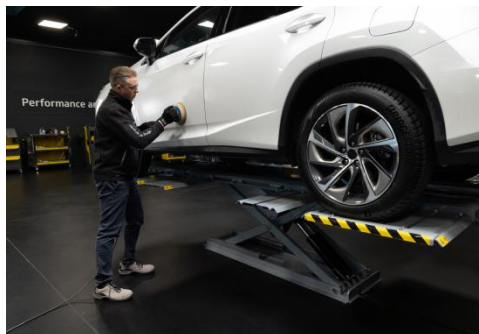


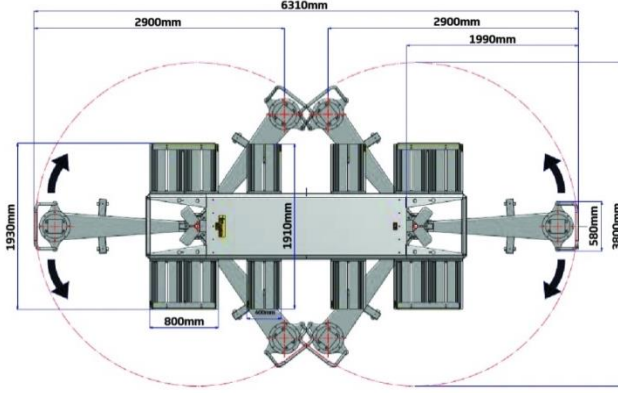
MULTIBENCH



- ✓ Araç doğrudan tekerlekleri üzerine kaldırılır.
- ✓ Araçlar, desteksiz ve aracı platformlardan kaldırmadan takılabilen kulesi ve verilen kısaçalar kullanılarak 360° doğrultulabilir.
- ✓ Multibench, yüksek yük kapasitesi (**3.200 kg**) ile her tür aracı kaldırmaya uygun bir elektro-hidrolik lifttir.
- ✓ TOUCH elektronik ölçüm sistemini de beraber kullanabilme imkanı, Multibench'i pratik bir teşhis ve onarım istasyonuna dönüştürmektedir.
- ✓ Opsiyonel aksesuruları mevcuttur.

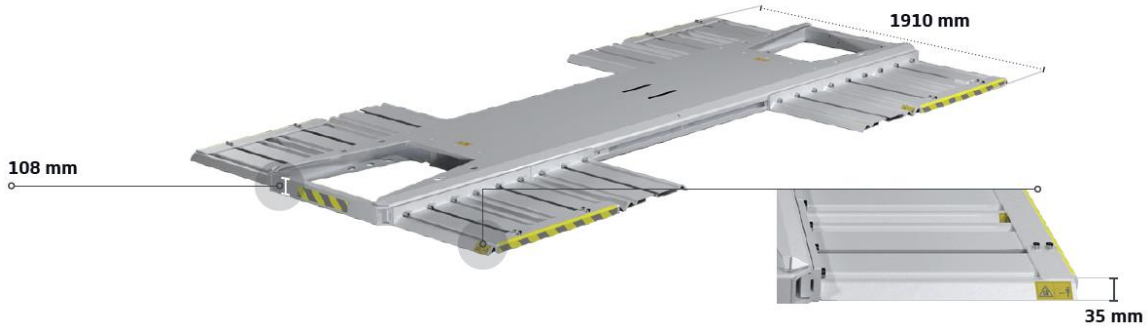


- ✓ ÇALIŞMA LİFTİ,
- ✓ ONARIM TEZGAHI,
- ✓ BİLGİSAYARLI ÖLÇÜM SİSTEMİ İLE KULLANIM İMKANI



LIFTING HEIGHT
1520 mm

LENGTH
3720 mm



KAPASİTE	Azami Yük	3200 Kg
AĞIRLIK	Tezghah Ağırlığı	955 Kg
ÇEKTİRME KULESİ	Ağırlık	172 Kg
GÜÇ ÜNİTESİ	Kontrol Kutusu Ağırlık	50 Kg
YÜKSELME ZAMANI	Kaldırma Süresi	62 sn.
İNİŞ ZAMANI	İndirme Süresi	81 sn.
GERİLİM FREKANSI	Voltaj	400 V - 50/60 Hz (*)
ÇEKTİRME GÜCÜ	Çektirme Kulesi Kapasitesi	10 Ton